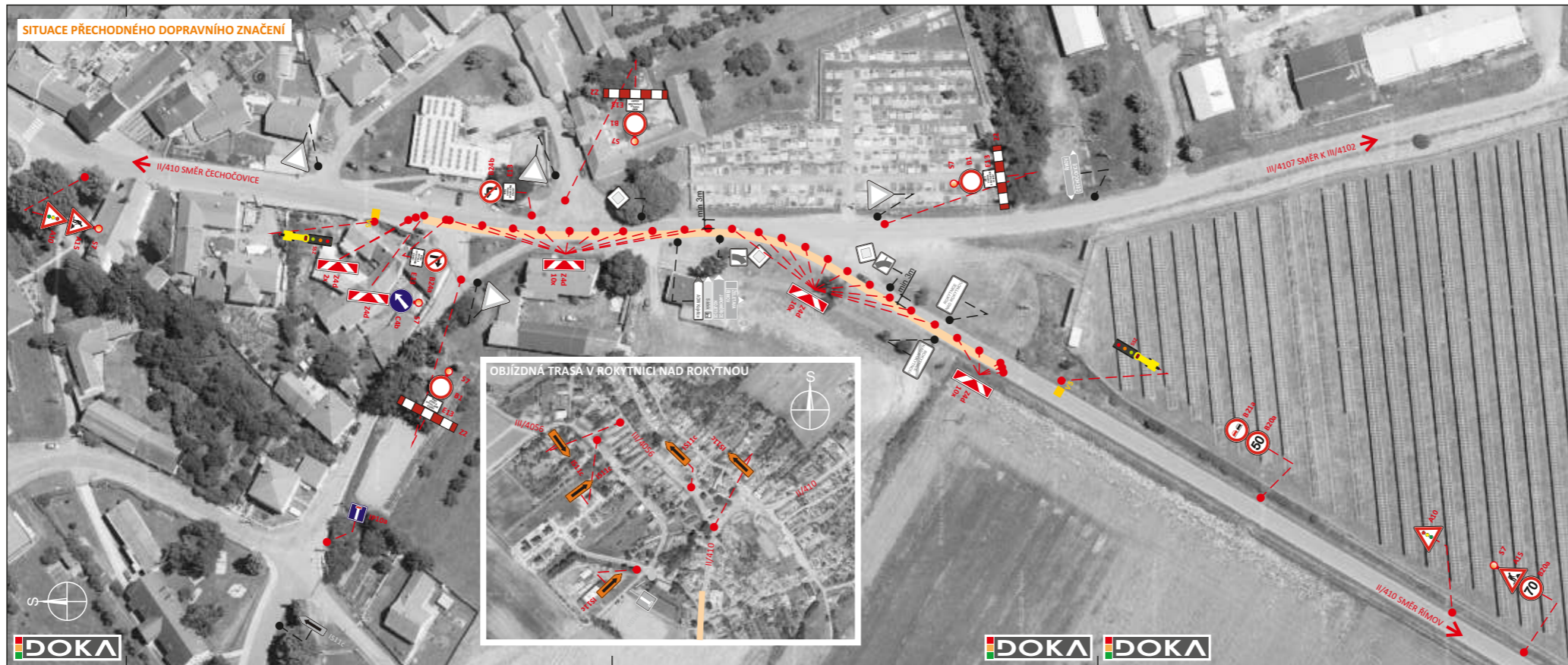


LEGENDA:

-  - PŘECHODNÉ SVISLÉ DOPRAVNÍ ZNAČENÍ
-  - MOBILNÍ SEMAFOROVÁ SOUPRAVA
-  - UZAVŘENÝ ÚSEK (ZÁBOR) O DÉLCE 175 m
-  - TRVALÉ SVISLÉ DOPRAVNÍ ZNAČENÍ
-  - PŘECHODNÉ VODOROVNÉ DOPRAVNÍ ZNAČENÍ

POZNÁMKA:
TRVALÉ DOPRAVNÍ ZNAČENÍ, KTERÉ BUDE V ROZPORU S PŘECHODNOU ÚPRAVOU PROVOZU BUDE ZNEPLATNĚNO



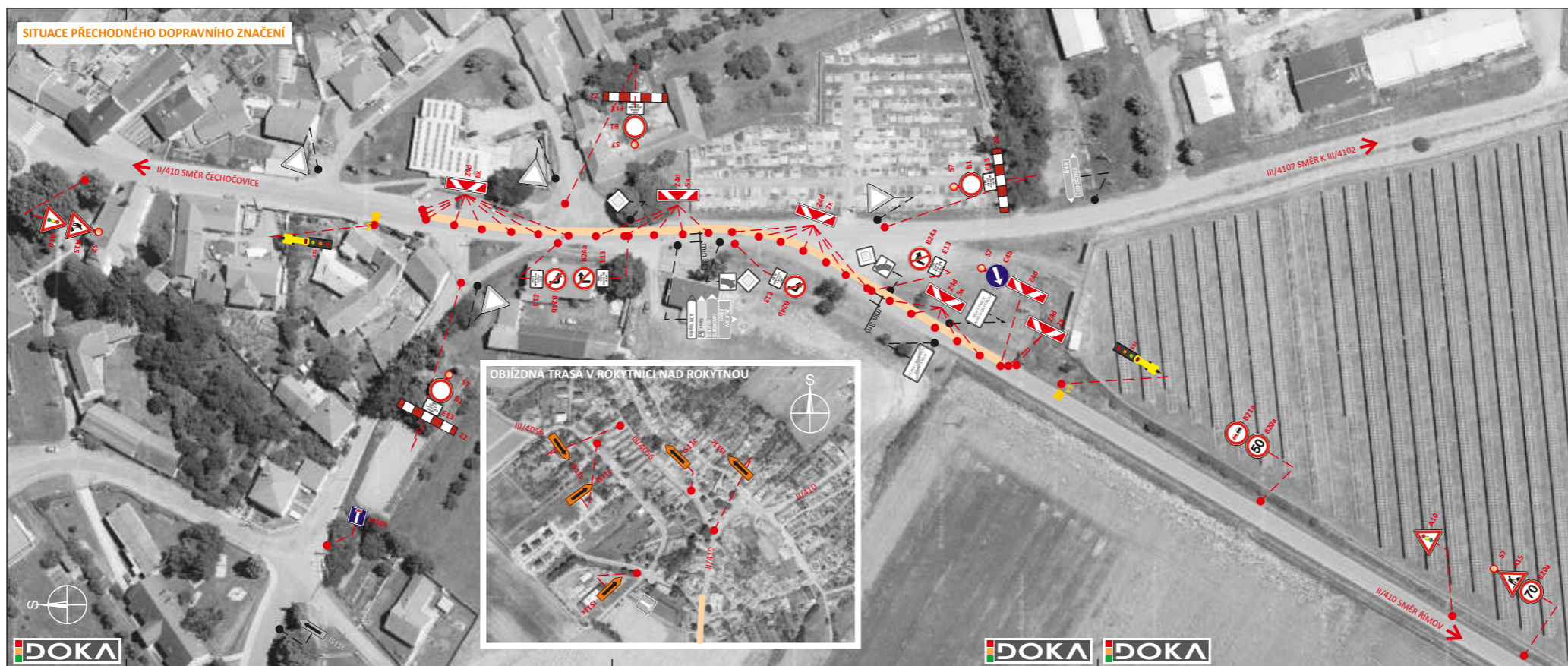

POTVŘENÍ PLATNOSTI DOKUMENTACE:		KONVIZ TŘEBÍČ vstřední	
TRHAC, div. 2016	TRHAC, div. 2016	TRHAC, div. 2016	TRHAC, div. 2016
TRHAC, div. 2016	TRHAC, div. 2016	TRHAC, div. 2016	TRHAC, div. 2016
TRHAC, div. 2016	TRHAC, div. 2016	TRHAC, div. 2016	TRHAC, div. 2016

DOKA		DOKA	
VEDOUČÍ PROJEKTANT	Bc. JAKUB LACH	DOKA, s.r.o.	03/2016
ZODPOVĚDNÝ PROJEKTANT	Bc. JAKUB LACH	TRHAC, div. 2016	IV 410
VYPRACOVANÍ	ALAI TESAŘ	TRHAC, div. 2016	IV 410
KONTROLOVAL	Bc. JAKUB LACH	TRHAC, div. 2016	IV 410
STAVBA:	OPRAVA PAVRCHU	TRHAC, div. 2016	IV 410
OBJEKT:	OPRAVA PAVRCHU	TRHAC, div. 2016	IV 410
PRŮBĚH:	OPRAVA PAVRCHU	TRHAC, div. 2016	IV 410
ČÍSLO ZAKÁZKY:	2016-027	TRHAC, div. 2016	IV 410
ČÍSLO PRŮBĚHU:	IA	TRHAC, div. 2016	IV 410

LEGENDA:

-  - PŘECHODNÉ SVISLÉ DOPRAVNÍ ZNAČENÍ
-  - MOBILNÍ SEMAFOROVÁ SOUPRAVA
-  - UZAVŘENÝ ÚSEK (ZÁBOR) O DÉLCE 175 m
-  - TRVALÉ SVISLÉ DOPRAVNÍ ZNAČENÍ
-  - PŘECHODNÉ VODOROVNÉ DOPRAVNÍ ZNAČENÍ

POZNÁMKA:
TRVALÉ DOPRAVNÍ ZNAČENÍ, KTERÉ BUDE V ROZPORU S PŘECHODNOU ÚPRAVOU PROVOZU BUDE ZNEPLATNĚNO




POTVŘENÍ PLATNOSTI DOKUMENTACE:		KONVIZ TŘEBÍČ vstřední	
TRHAC, div. 2016	TRHAC, div. 2016	TRHAC, div. 2016	TRHAC, div. 2016
TRHAC, div. 2016	TRHAC, div. 2016	TRHAC, div. 2016	TRHAC, div. 2016
TRHAC, div. 2016	TRHAC, div. 2016	TRHAC, div. 2016	TRHAC, div. 2016

DOKA		DOKA	
VEDOUČÍ PROJEKTANT	Bc. JAKUB LACH	DOKA, s.r.o.	03/2016
ZODPOVĚDNÝ PROJEKTANT	Bc. JAKUB LACH	TRHAC, div. 2016	IV 410
VYPRACOVANÍ	ALAI TESAŘ	TRHAC, div. 2016	IV 410
KONTROLOVAL	Bc. JAKUB LACH	TRHAC, div. 2016	IV 410
STAVBA:	OPRAVA PAVRCHU	TRHAC, div. 2016	IV 410
OBJEKT:	OPRAVA PAVRCHU	TRHAC, div. 2016	IV 410
PRŮBĚH:	OPRAVA PAVRCHU	TRHAC, div. 2016	IV 410
ČÍSLO ZAKÁZKY:	2016-027	TRHAC, div. 2016	IV 410
ČÍSLO PRŮBĚHU:	IB	TRHAC, div. 2016	IV 410