

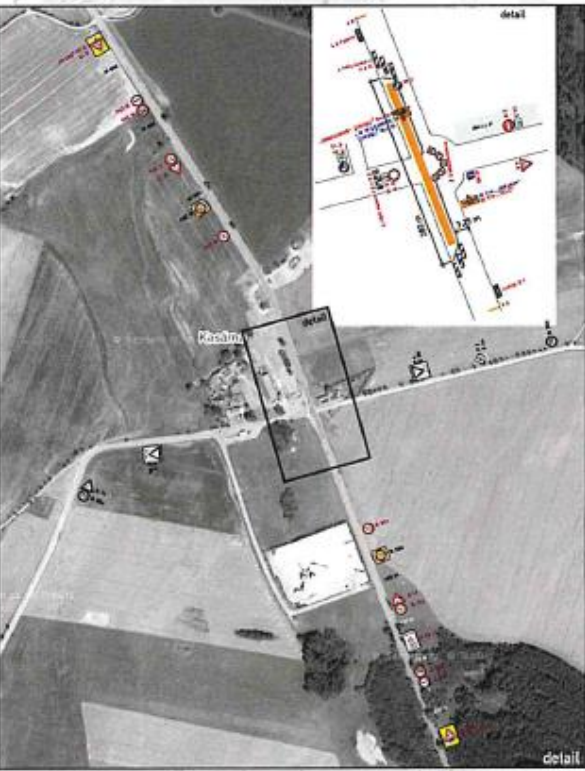
Etapa 5 výstavba druhé poloviny OK

Pracovní nástin druhé poloviny stavby směřující typově OK
v délce 17,4 km, 121 km do severovýchodní části území stavby
Pracovní nástin územní studie
Měřítko 1:50000, 1:50000, 1:50000

E 13
MIMO VOZIDEL STAVBY

IP 22 (1)
POZOR
SILNICE S VÝŠKÍ S 100
UZAVŘENÁ

IP 22 (2)
POZOR
SILNICE S VÝŠKÍ S 100
UZAŘENÁ



Etapa 3 výstavba první poloviny OK

Provoz v uzavřeném úseku od 1. srpna 2024
 výhled 1,2 km, délka 250 m, 1x v každém směru
 provoz bude prováděn 120
 každá polovina ok. 300 železnice podle 125 m.
 Rozměry vřstř

E 13
MIMO VOZIDEL STAVBY

IP 22 (1)
POZOR
SLABÉ ÚZÍ VÝŠÍ 5008
UZÁVNĚNÁ

IP 22 (2)
POZOR
SLABÉ ÚZÍ VÝŠÍ 5108
SADZÍ 75000
UZÁVNĚNÁ



Etapa 4 instalace betonových svodidel

Pracovní území: 11 21 km, souřadnice 11 21.
 Plocha: 1000 m².
 Datum: 15. 12. 2023.

E 13
MIMO VOZIDEL
SVAZKY

IP 22 (1)
POZOR
SLABICE VZD. S VZD. UZAVŘENA

IP 22 (2)
POZOR
SABRANICE VZD. S VZD. UZAVŘENA

