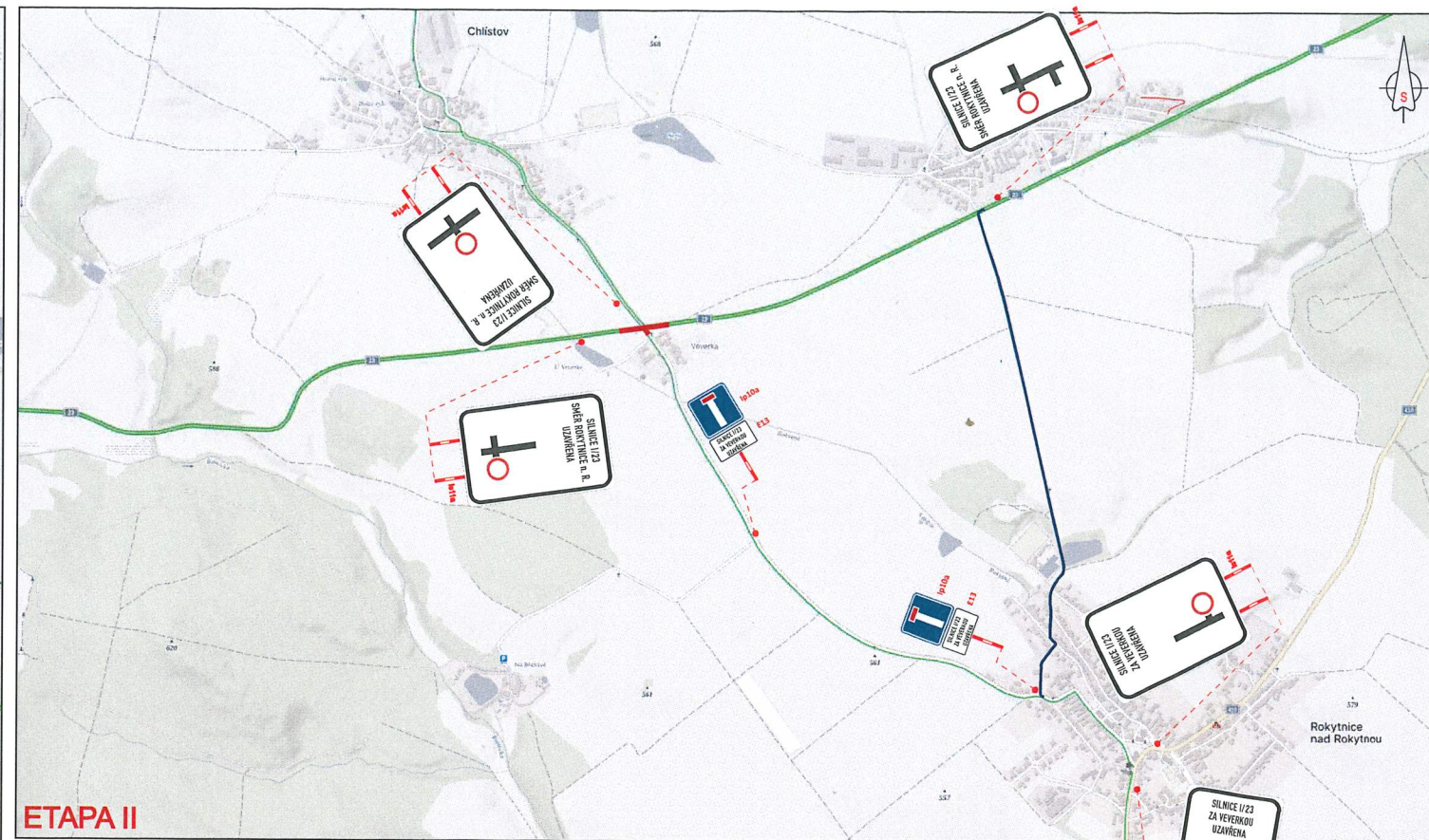


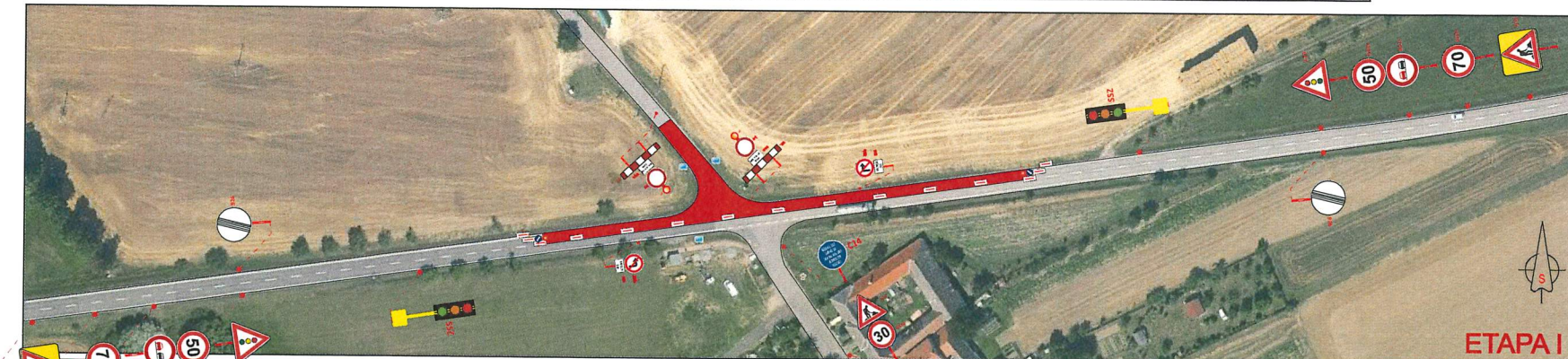
ETAPA I



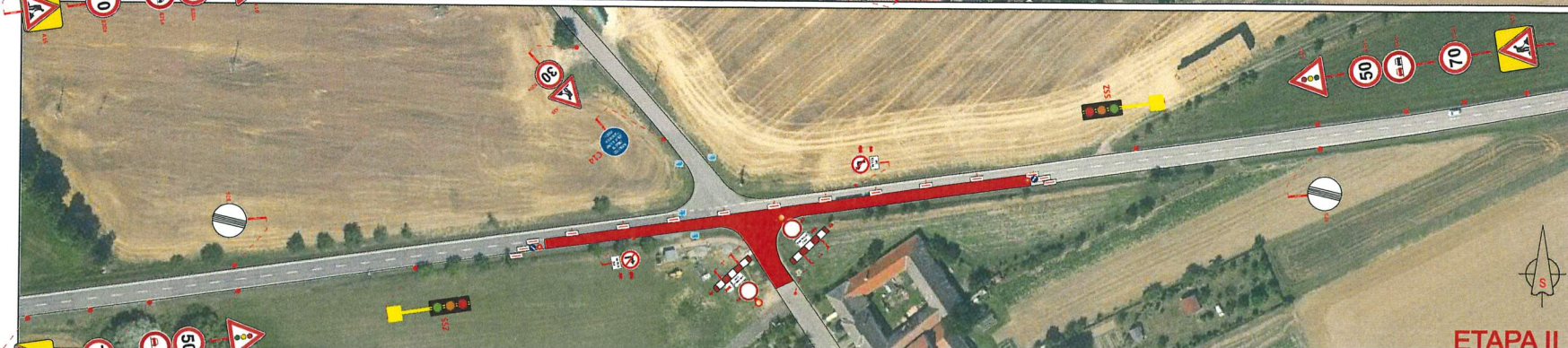
ETAPA II

KRPJ - 98758/CS-2025, - 767 006

POLICIE ČESKÉ REPUBLIKY
KRAJSKÉ ŘEDITELSTVÍ POLICIE
KRAJE VYSOČINA
DOPRAVNÍ INSPEKTORÁT TŘEBÍČ
674 40 TŘEBÍČ, BRÁFOVA 11



ETAPA I



ETAPA II

LEGENDA:

-  - TRVALÉ SVISLÉ DOPRAVNÍ ZNAČENÍ
-  - PŘECHODNÉ SVISLÉ DOPRAVNÍ ZNAČENÍ
-  - TRVALÉ SVISLÉ DOPRAVNÍ ZNAČENÍ DOČASNĚ ZNEPLATNĚNÉ
-  - rozsah pracovního místa

POZNÁMKA:

- Umístění přechodného dopravního značení dle TP č.66 (Zásady pro označování pracovních míst na pozemních komunikacích)
- Stávající dopravní značení v rozporu s přechodnou úpravou provozu bude zneplatněno škrtnutím nebo zakryto.
- Dopravní značení B28 umístěno 7 dní před zahájením stavby

VYPRACOVAL	Kašpar Vojtěch
TERMÍN	od 1.9.2025 až 5.9.2025 s využitím 1 a 1 dne
KRAJ: Vysočina	OKRES: Třebíč
KÚ: Rokytnice nad Rokytou	

Oprava povrchu křižovatky I/23 Veverka
Situace částečné uzavírky sil I/23 a 1/2 křižovatky dle etap

NÁZEV VÝKRESU:
SITUACE PŘECHODNÉHO DOPRAVNÍHO ZNAČENÍ



DATUM	7/2025
FORMÁT	A4

Značky Vysočina s.r.o.
Bezděkov 12, 589 01 Třebíč